

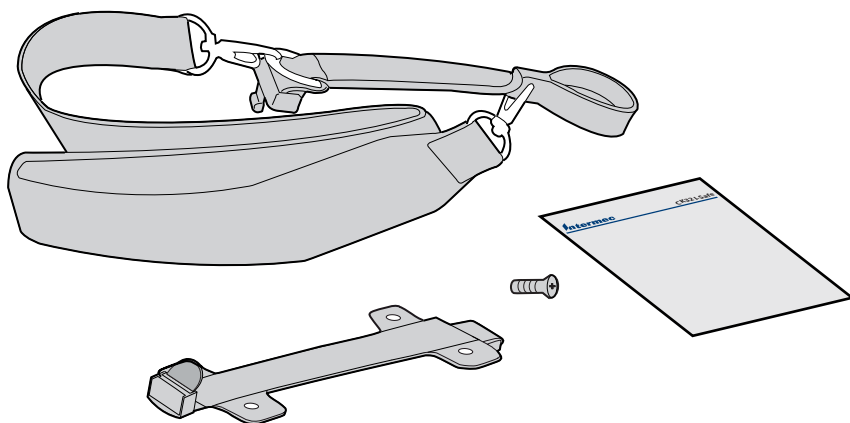
Carrying Strap Kit Instructions

携帶手挽帶套件說明

攜帶手挽帶套件說明

Trousse de sangle de transport - Instructions**Tragegurtsatz-Anleitung****Istruzioni per il kit della cinghia di trasporto**

휴대끈 키트 설명서

Instruções para fixação da alça de transporte**Instrucciones para el juego de la correa de transporte**

If your CK32 does not have a handle,
attach the carrying strap as shown.

如果您的 CK32 没有配备把手，请按照
图示来安装连接肩带。

如果您的 CK32 没有配备把手，请按照
图示来安装连接肩带。

Si votre CK32 n'a pas de poignée, attachez
la sangle de transport comme illustré.

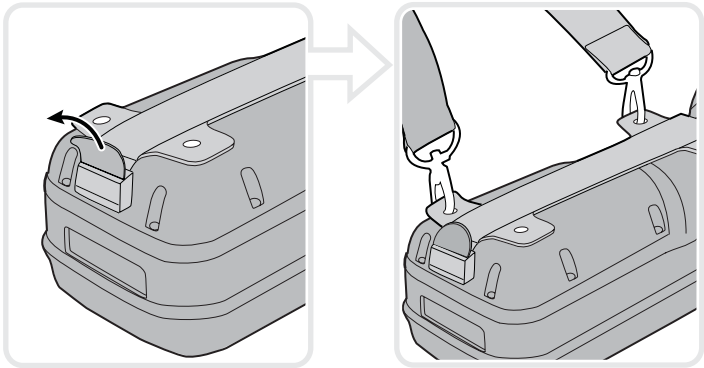
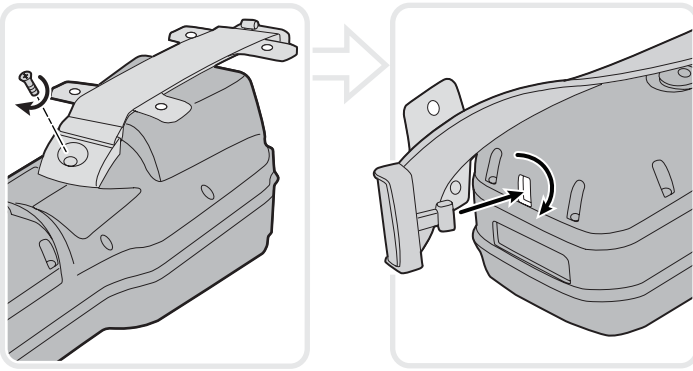
Falls das Modell CK32 über keinen Griff
verfügt, den Tragegurt wie dargestellt
anbringen.

Se il CK32 non ha un'impugnatura,
montare la cinghia di trasporto nel
modo illustrato.

CK32에 핸들이 없는 경우, 다음과
같이 휴대끈을 장착하십시오.

Se o CK32 não tiver um pegador,
prenda a alça de transporte como
mostrado.

Si su unidad CK32 no tiene mango,
coloque la correa de transporte como
se muestra.



If your CK32 has a handle, attach the carrying strap as shown.

如果您的 CK32 已配備把手，請按照圖示來安裝連接肩帶。

如果您的 CK32 已配備把手，請按照圖示來安裝連接肩帶。

Si votre CK32 a une poignée, attachez la sangle de transport comme illustré.

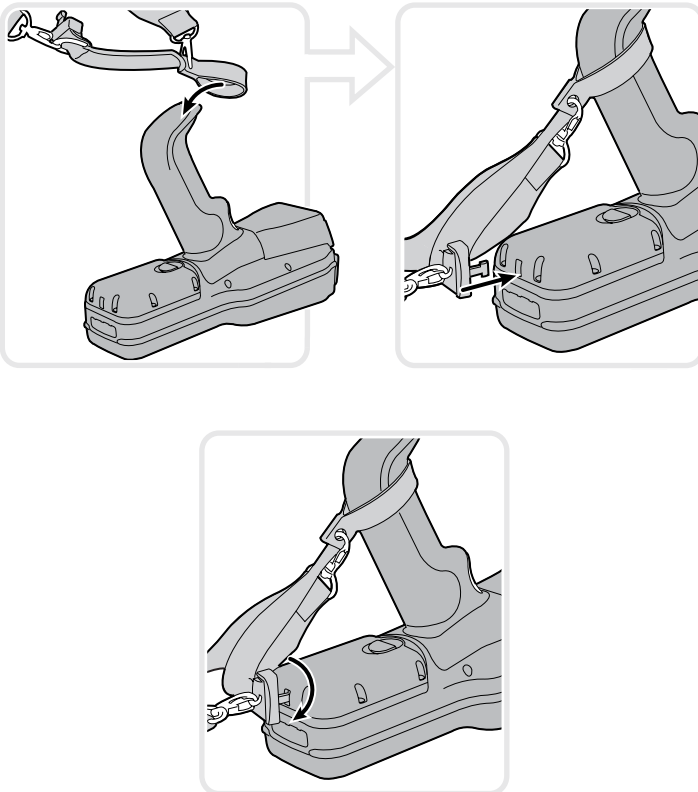
Falls das Modell CK32 über einen Griff verfügt, den Tragegurt wie dargestellt anbringen.

Se il CK32 ha un'impugnatura, montare la cinghia di trasporto nel modo illustrato.

CK32에 핸들이 있는 경우, 다음과 같이 휴대끈을 장착하십시오.

Se o CK32 tiver um pegador, prenda a alça de transporte como mostrado.

Si su unidad CK32 tiene mango, coloque la correa de transporte como se muestra.





Worldwide Headquarters
6001 36th Avenue West
Everett, Washington 98203
U.S.A.

tel 425.348.2600

fax 425.355.9551

www.intermec.com

© 2007 Intermec Technologies
Corporation. All rights reserved.

CK32 I-Safe Carrying Strap Kit Instructions



P/N 943-078-001